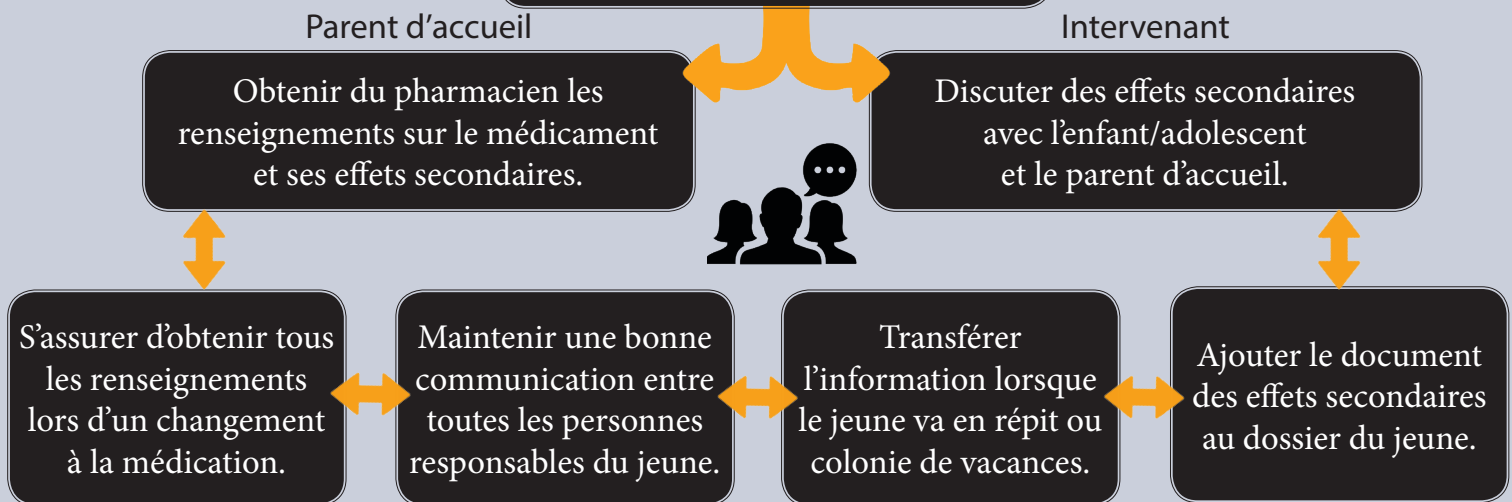


## Prescription d'un psychotrope



## Situations à risque élevé impliquant un psychotrope



Un médicament psychotrope prescrit au besoin (PRN) est utilisé plus d'une fois par jour ou pour plus de 3 jours consécutifs.



Un jeune se voit prescrire deux médicaments psychotropes ou plus simultanément.



Un enfant âgé de moins de 7 ans se voit prescrire un médicament psychotrope.



Une ordonnance pour un médicament psychotrope n'a pas été examinée par un praticien de la santé depuis plus de 6 mois.



Un jeune suspend soudainement l'utilisation de son médicament psychotrope sans l'approbation d'un praticien de la santé.



Toute autre situation susceptible de causer des préoccupations.



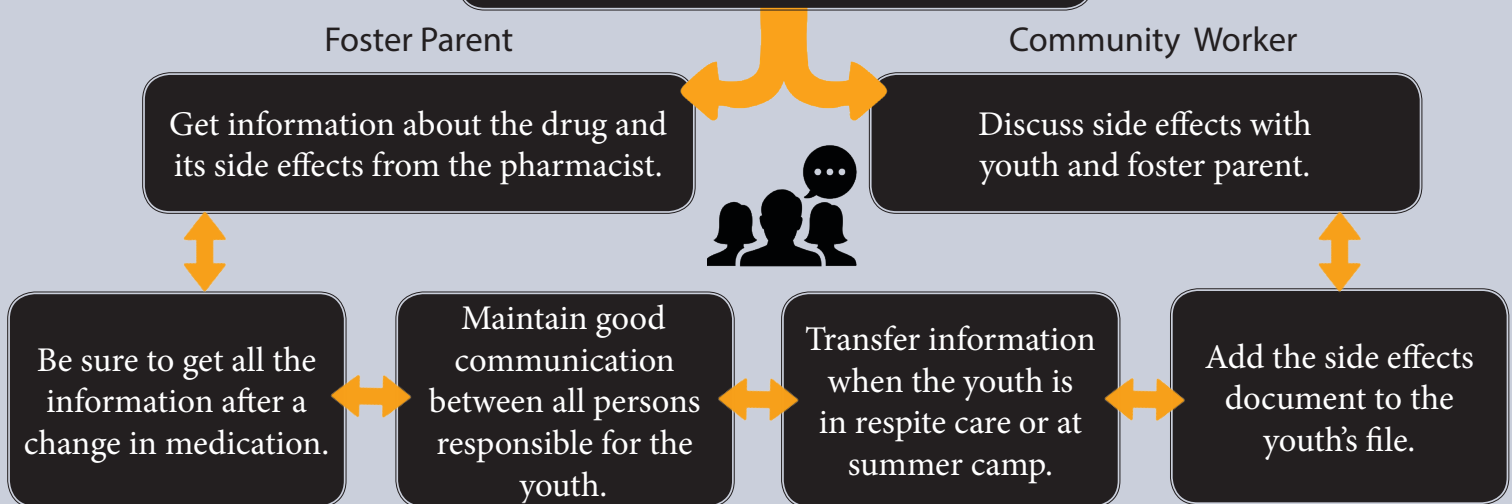
## Dans le cas d'une situation à risque élevé impliquant un psychotrope...

Le parent d'accueil doit communiquer avec l'intervenant ou Valoris au 1 800 675.6168. On doit également communiquer avec un praticien de la santé afin de connaître les prochaines démarches. Finalement, l'intervenant documentera les mesures prises au dossier de l'enfant.

# Psychotropic Drug



## Prescription of a Psychotropic Drug



## High-Risk Situations Involving Psychotropic Drugs



A psychotropic medication taken as needed (PRN) more than once a day or for more than 3 consecutive days.



A youth with a prescription including 2 or more psychotropic drugs simultaneously.



A child under the age of 7 with a prescription for a psychotropic drug.



The prescription of a psychotropic drug has not been examined by a health-care practitioner for more than 6 months.



A youth suddenly suspends taking a psychotropic medication without the approval of a health practitioner.



Any other situations that may cause concern.



## In Case of a High-Risk Situation Involving a Psychotropic Drug...

The foster parent must immediately contact the community worker or Valoris at 1 800 675.6168. A health-care practitioner should also be contacted to assist with the situation. Finally, the community worker must keep a written record in the child's file of the measures that were taken.